



UN38.3 试验概要

UN38.3 Test Summary



812200400764048

单位信息 Company information			
委托单位 Consignor	珠海冠宇电池股份有限公司 Zhuhai CosMX Battery Co.,Ltd. 广东省珠海市斗门区井岸镇珠峰大道 209 号 (A 厂房首层南区) (South Zone, First Floor, A Work Factory) No.209, Zhufeng Road, Jing'an Town, Doumen District, Zhuhai City, Guangdong, P.R.China 13570008077 zhangyi@cosmx.com www.cosmx.com		
生产单位 Manufacturer	珠海冠宇电源有限公司金湾分公司 Zhuhai CosMX Power JinWan Subsidiary Co., Ltd. 珠海市金湾区三灶镇青湾工业区青湾三路 3 号的厂房一、厂房二、厂房三 (一层、四层、五层)、厂房五和宿舍 1 Workshop No.1, No.2, No.3 (first, fourth and fifth floors) and No.5, No.3 Qingwan three Road, Qingwan Industry Park, Sanzao Town, Jinwan District, Zhuhai City, Guangdong Province, P.R.China. 13926998360 shuailingling@cosmx.com www.cosmx.com		
测试单位 Test lab	珠海冠宇电池股份有限公司 Zhuhai CosMX Battery Co.,Ltd. 广东省珠海市斗门区井岸镇珠峰大道 209 号 (A 厂房首层南区) (South Zone, First Floor, A Work Factory) No.209, Zhufeng Road, Jing'an Town, Doumen District, Zhuhai City, Guangdong, P.R.China 13750008077 zhangyi@cosmx.com www.cosmx.com		
电池信息 Battery information			
名称 Name	可充式锂离子聚合物电池组/ 锂离子电池组/二次锂电池组/ 锂电池/锂电池组/锂离子电池 Rechargeable Li-Polymer Battery Pack	品牌 Brand	/
型号 Type	C11P2102	原始测试型号 Original tested type	/
标称电压(V) Nominal voltage	3.89	容量/能量 Capacity/energy	4300mAh/16.7Wh(Typical) 4150mAh/16.1Wh(Rated)
描述 Description	可充电锂聚合物单电芯电池 Rechargeable Li-polymer single cell battery	锂含量(g) Li content	/
质量(kg) Mass	0.0550	外观 Appearance	黑色塑料薄膜外壳 Black plastic film shell
测试信息 Test information			
原报告编号 Original test report No.	R2021-10-0032	测试报告日期 Date of test report	2021-11-19
测试标准 Test standard	联合国《关于危险货物运输的建议书试验和标准手册》 第 38.3 章 UNITEDNATIONS "Recommendations on the TRANSPORT OF DANGEROUS GOODS" Manual of Tests and Criteria 38.3 ST/SG/AC.10/11/Rev.6/Ame nd.1		
T.1 高度模拟 Altitude simulation	合格 Passed	T.2 温度测试 Thermal test	合格 Passed
T.3 振动测试 Vibration	合格 Passed	T.4 冲击测试 Shock	合格 Passed
T.5 外部短路 External short circuit	合格 Passed	T.6 挤压 Crush	合格 Passed
T.7 过度充电 Overcharge	合格 Passed	T.8 强制放电 Forced discharge	合格 Passed
38.3.3 (f)	/	38.3.3 (g)	/





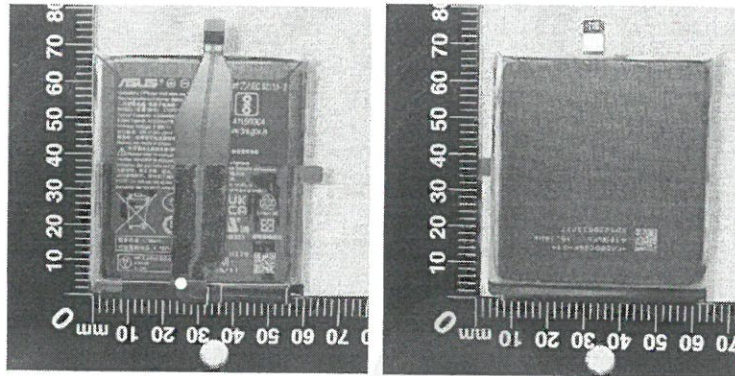
UN38.3 试验概要

UN38.3 Test Summary



812200400764048

样品图片 Sample Picture



ASUS IS 16046(Part 2)/IEC 62133-2

Questions ? Please visit www.asus.com
 Rechargeable Li-Polymer Battery Pack
 二次锂离子电池 锂离子电池组
 MODEL (型号/型号) C11P2102 1ICP6/60/66
 Typical Capacity: 4300mAh/16.7Wh
 Rated Typical: 4150mAh/16.1Wh
 Nominal Voltage: 3.89V



R-41150304
www.bis.gov.in

执行标准: GB 31241-2014
 制造商: 珠海冠宇电池股份有限公司 制造地: 中国
 Battery cell made in China Assembled in China

使用電池之前請先參考使用手冊/使用電池之前請先參考使用手冊
 Please refer to manual before using battery.

Veillez consulter le manuel d'utilisation avant d'utiliser la batterie.

Beziehen Sie sich bitte auf dieses Handbuch, bevor Sie die Batterie verwenden.

注意事项: 禁止拆解、撞击、挤压或投入火中。若出现严重鼓胀, 请勿继续使用。请勿置于高温环境中。电池浸水后禁止使用。

NOTE: To reduce risk of fire or burns, do not disassemble, crush, or puncture; do not short external contacts; do not dispose of in fire or water.



<p>结论 Conclusion</p>	<p>测试样品符合联合国《关于危险货物运输的建议书试验和标准手册》ST/SG/AC.10/11/Rev.6/Amend.138.3 标准要求。The tested samples meet the requirements of test items of the UNITED NATIONS "Recommendations on the TRANSPORT OF DANGEROUS GOODS" Manual of Tests and Criteria ST/SG/AC.10/11/Rev.6/Amend.1 38.3</p>		
<p>备注 Remark</p>	<p>/</p>		
<p>签名 Signature 职务 Title</p>	<p> 王寅 副总工程师 Vice chief engineer</p>	<p>签发日期 Issued date</p>	<p>2022-11-11 </p>

-验证码:937133-

报告结束